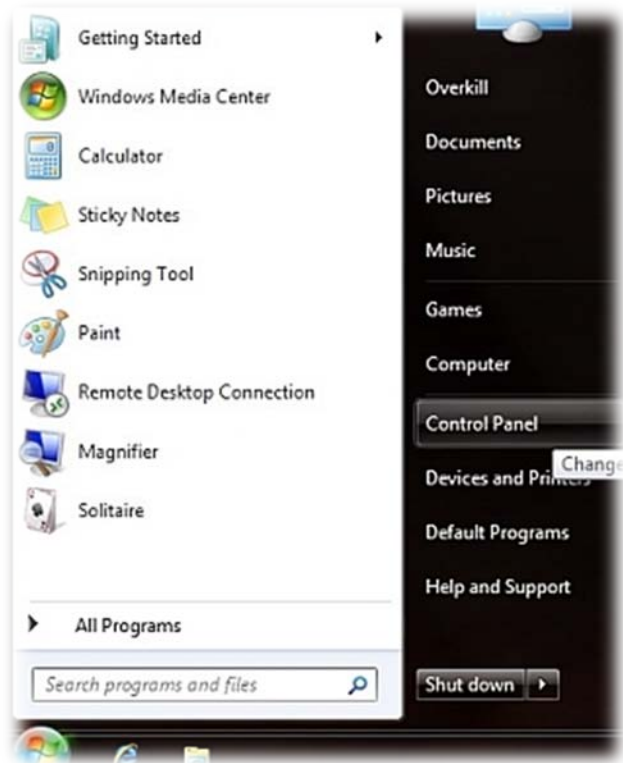


Windows 7

uputstvo za konekciju

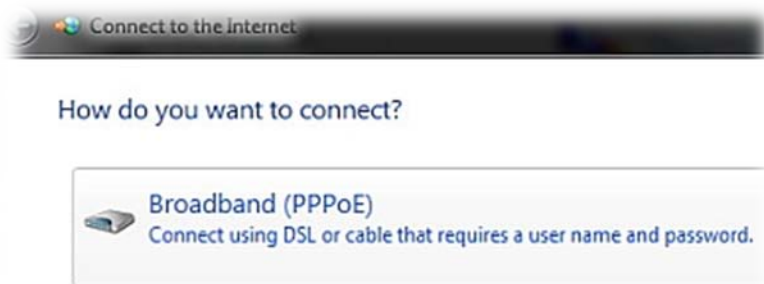
Pokrenite **Start > Control Panel** .



U **Control Panel-u**, pod **Network and Internet** kliknite na **Connect to the Internet**.

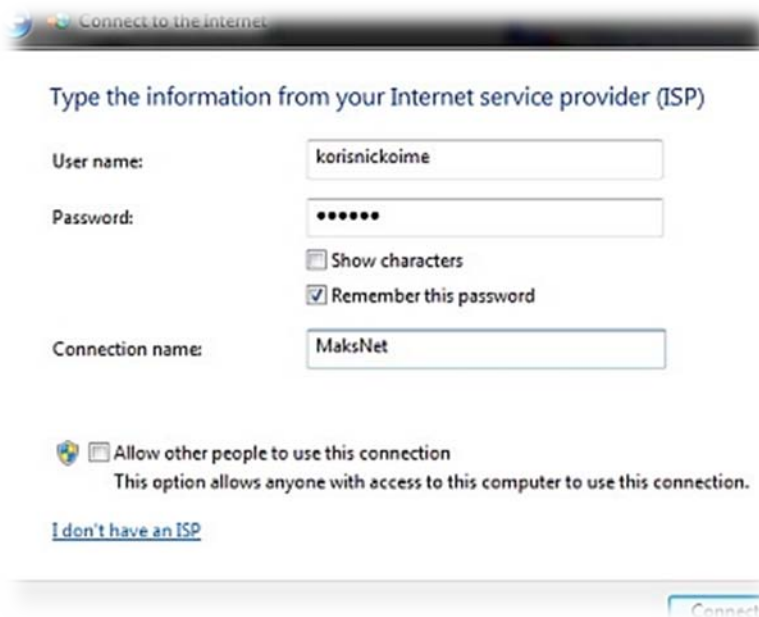


U prozoru **Connect to the Internet** kliknite na **Broadband (PPPoE)**



Upišite svoje korisničko ime i lozinku. Opciono možete čekirati **Remember this password** i **Allow other people to use this connection**. Pod **Connection name** možete upisati MaksNet ili bilo šta drugo.

Kliknite na **Connect**.



Uslediće testiranje vaše konkcije.



Sada je vaša konekcija spremna za korišćenje.



Da bi ste sledeći put pokrenuli konekciju potrebno je da kliknete na ikonicu u donjem desnom uglu (označena strelicom na slici dole) a zatim na **Connect**.



U sledećem prozoru kliknite **Connect**

