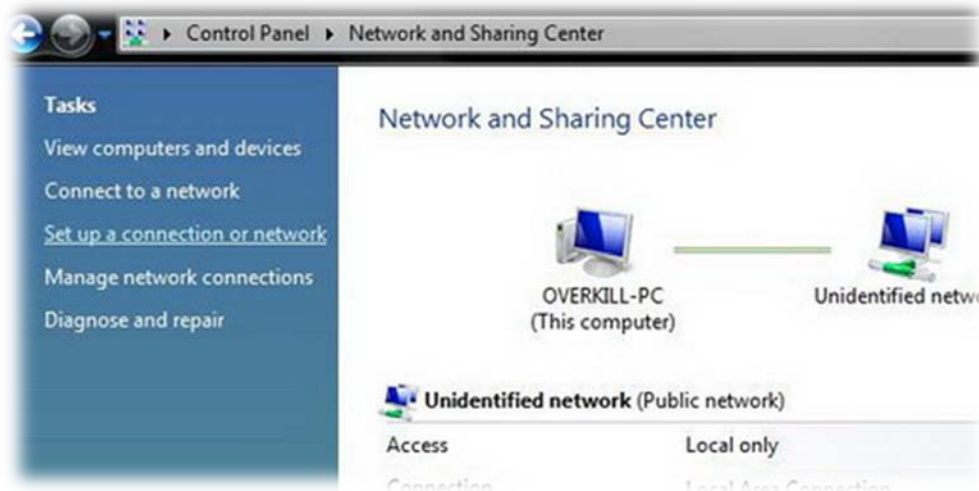


# PPPoE – Windows Vista uputstvo za konekciju

Pokrenite **Start > Control Panel** i izaberite **Classic View**. Kliknite na **Network and Sharing Center**.



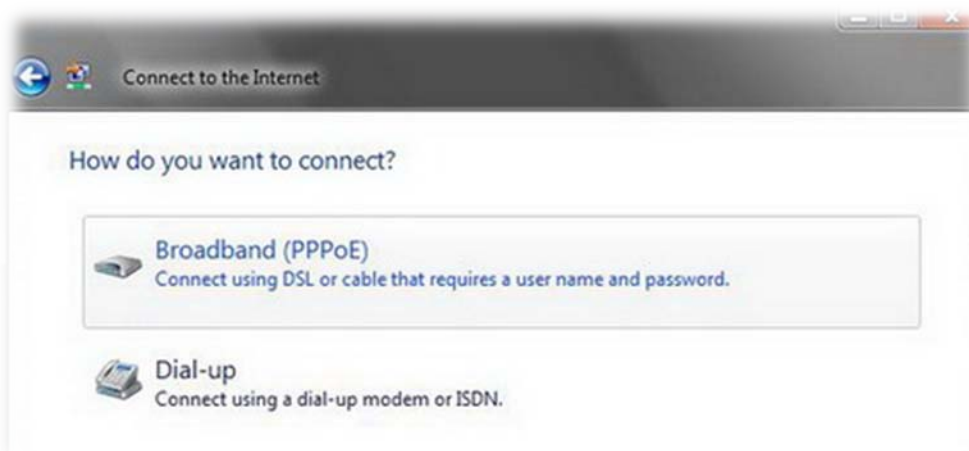
U **Network and Sharing Center**-u kliknite na **Set up a connection or network**.



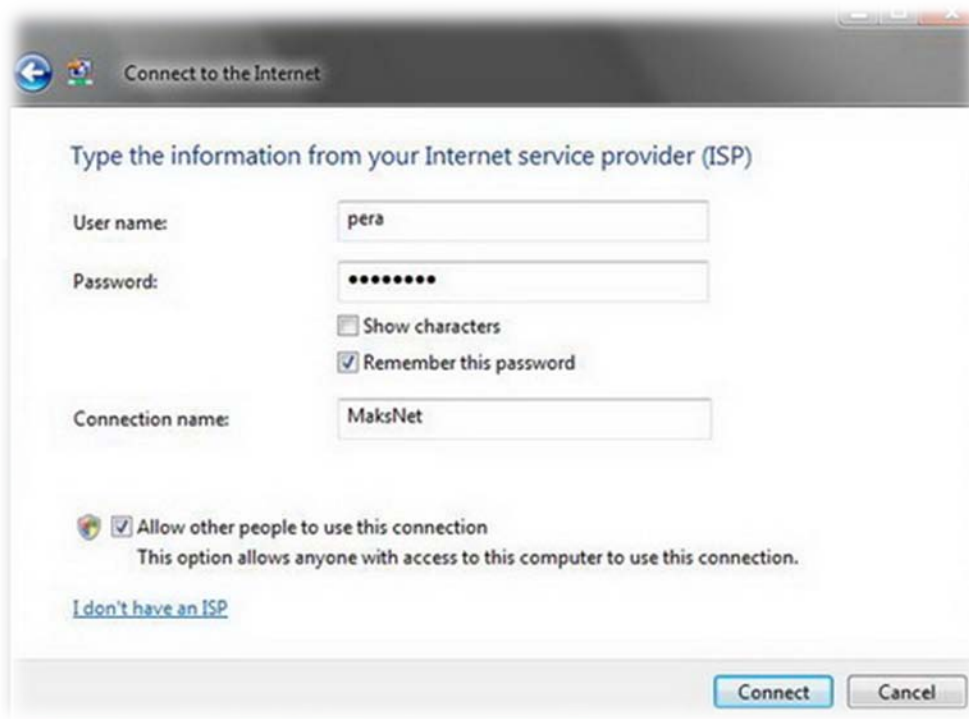
Sada izaberite **Connect to the Internet** opciju i kliknite **Next**.



U prozoru **Connect to the Internet** kliknite na **Broadband (PPPoE)**.



Upišite svoje korisničko ime i lozinku. Opciono možete čekirati **Remember this password** i **Allow other people to use this connection**. Pod **Connection name** možete upisati MaksNet ili bilo šta drugo. Kliknite na **Connect**.



Uslediće testiranje vaše konkcije. Testiranje možete prekinuti klikom na **Skip** dugme.



Nakon testiranja pojaviće se **Set Network Location** prozor. Za potrebe ovog uputstva mi smo koristili **Home** opciju.



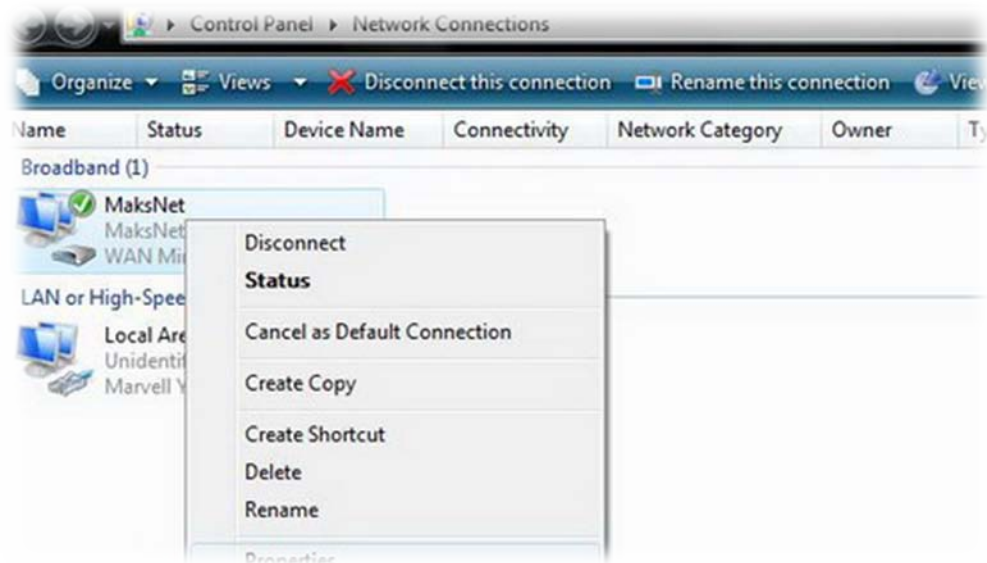
Pojaviće se prozor koji vas obaveštava da ste se uspešno povezali. Potrebno je još da upišete ime servisa. Kliknite na **View or change network and sharing settings in Network and Sharing Center**.



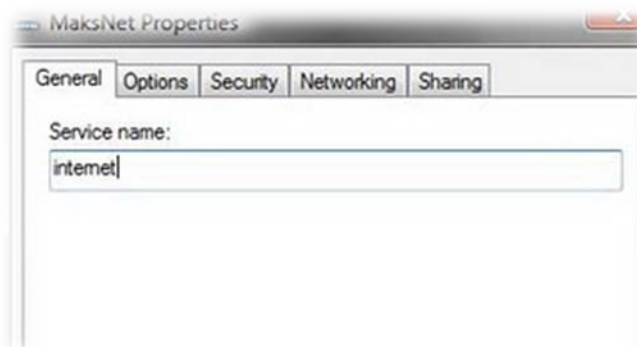
Kliknite na **Manage network connections**.



Desnim dugmetom miša kliknite na vašu konekciju i izaberite **Properties**.



Pod **Service name** upišite **internet** i kliknite **Ok**



Pojaviće se obaveštenje da ste već konektovani i da će neka podešavanja biti primenjena prilikom sledećeg konektovanja. Kliknite na **Ok**.



Ukoliko želite da napravite prečicu za konekciju na desktopu, u **Network connection** prozoru kliknite na vašu konekciju desnim dugmetom miša i izaberite **Create Shortcut**.Kliknite na **Yes**.

